

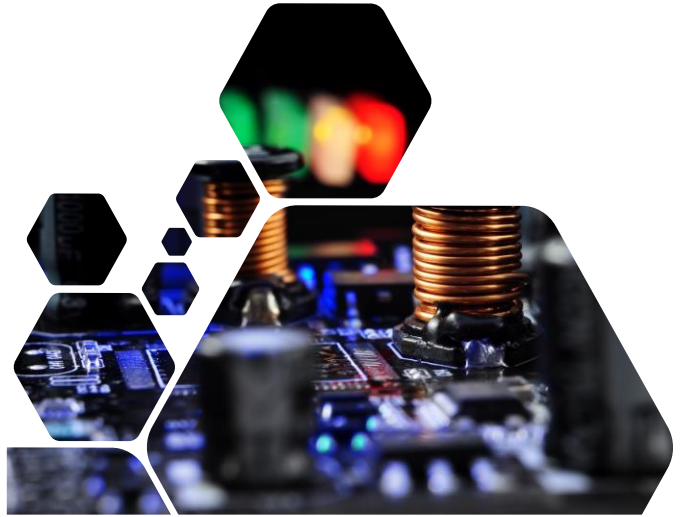


# 医疗电源选型手册

2022



Applied Power致力于为客户提供先进的电源系统。作为医疗电源专家，我们为客户提供最专业的医疗电源解决方案。



## 我们的医疗电源：

- ❖ IEC60601-1认证
- ❖ 全球市场认证
- ❖ 2个MOPP
- ❖ 效率高，体积小，密度高
- ❖ 长寿命设计，高可靠性
- ❖ 5000米工作海拔
- ❖ 能效等级VI
- ❖ 成本优势

## 如何选择医疗电源方案

### 供应商

在医疗电源领域有足够的专业性和经验，Applied Power团队有超过15年的医疗电源研发和服务经验。

### 安规认证

Applied Power完全理解客户对医疗安规的详细需求，产品都有齐全的医疗证书。

### 质量和可靠性

严格的质量管理体系是成功的钥匙，高可靠性保证医疗系统长期安全运行。



## 应用领域

家用医疗器械

诊断设备

医疗影像设备

IVD

牙科设备

住院病房医疗设备

实验测试仪器

## 产品分类

### 医疗适配器

10-300W医疗适配器  
标准USB接口医疗充电器

### 开放式医疗电源

30-600W裸板电源

### 封闭式医疗电源

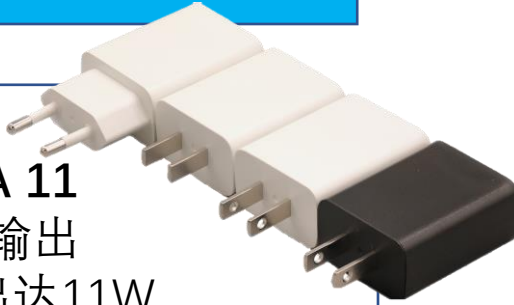
500-1200W外壳型电源

### 可配置模块电源

1-18路输出  
单路2-60VDC输出  
模块可并联和串联使用

# 医疗适配器

## USB 充电器



### MIA 11

- 5V 输出
- 输出达11W
- USB 接口
- 5000米工作高度
- 固定插头
- 中规，美规，欧规，英规，澳规插头
- 白色或黑色外壳

30W

*New*

### MA30

- 5V 20W 输出
- 9V 27W 输出
- 12-48V 30W输出
- 可换插头
- Slim型
- 外形小巧
- 5.0-480V DC 输出

# 医疗适配器

## 60W

### MA60系列

- 输出达60W
- 超小尺寸
- 桌面式医疗适配器
- C14,C6,C8,C18 接口
- 5000米工作高度
- 12-48V DC 输出



## 90W

### APE0090

- 90W
- 桌面式医疗适配器
- C14,C6,C8,C18 接口
- 12.0-56V DC 输出



## 100W

### APE0100

- 100W
- 桌面式医疗适配器
- C14,C6,C8,C18 接口
- 12.0-56V DC 输出



## 120W

### APE0120

- 120W
- 桌面式医疗适配器
- C14,C6,C8,C18 接口
- 12.0-56V DC 输出



# 医疗适配器

## 150W



### APE0150

- 150W
- 桌面式医疗适配器
- C14,C6,C8,C18 接口
- 12.0-56V DC 输出

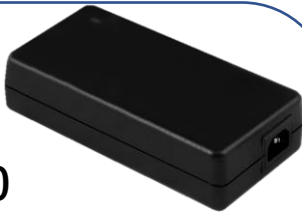
## 180W



### APE0180

- 180W
- 桌面式医疗适配器
- C14,C6,C8,C18 接口
- 12.0-56V DC 输出

## 250W



### APE0250

- 250W
- 桌面式医疗适配器
- C14,C6,C8,C18 接口
- 12.0-56V DC 输出

## 300W

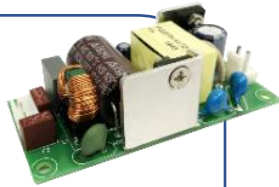


### APE0300

- 300W
- 桌面式医疗适配器
- C14,C6,C8,C18 接口
- 12.0-56V DC 输出

# 开放式医疗电源

## 30W



### MIS-30

- 30W /峰值45W
- 1.36"x3.07"x0.9"
- 超小尺寸
- 自然通风
- 5-48V输出

## 65W

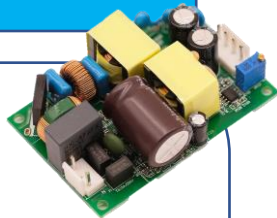


### MIS-65

- 65W/100W
- 2.0"x3.0x1.0" 尺寸
- 超薄, 高密度
- 自然通风
- 12-48V输出

## 100W

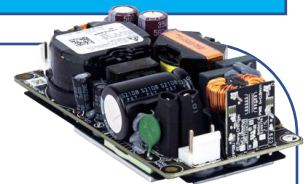
*New*



### MIS-100

- 2"x3"x1.1" 尺寸
- 输出达100W
- 高密度
- 自然通风
- 12-48V 输出

## 200W



### MEP-200

- 2"x4" x1.12" 尺寸
- 输出达200W
- 高密度
- 自然通风
- 12/24/48V输出

# 开放式医疗电源

## 300W

### MDS-300



- 自然通风 225W
- 风扇制冷 300W
- 3"x5"x1.4" 尺寸
- 5V 备用电压
- 12.0V-48.0V 输出

## 400W

### MDS-400AP



- 自然通风 200W
- 风扇制冷 400W
- 3"x5"x1.4" 尺寸
- 5V 备用电压
- 12.0V/24V 输出

## 400W

### MDS-400AU



- 风扇制冷 400W
- 自然通风
  - 19V&24V 300W
  - 30V 350W
- 97x198x41.5mm
- U型外壳

## 600W

### MEU-600



- 输出达600W
- 自然通风, 无风扇
- 5"x8" x1.57" 尺寸
- 24.0-48.0V 输出
- 5V 备用电压
- 控制信号



# 封闭式医疗电源

500W

## MEB-500

- 输出功率达500W
- 内置风扇
- 6.5"x3.35"x1.61" 尺寸
- 5V 备用电压
- 12V供电系统风扇
- 24V DC 输出
- IEC60601-1
- 2XMOPP
- 远程开/关信号
- 工作正常信号



# 封闭式医疗电源

## 750W

### MEB-750

- 输出功率达750W
- 内置风扇
- 7.0"x4.0"x1.585" 尺寸
- 5V 备用电压
- 12V/24V/48VDC 输出
- IEC60601-1
- 2XMOPP
- 可并联使用，有均流功能
- 远程开/关信号
- 工作正常信号



# 封闭式医疗电源

## 1200W

### MEB-1K2系列

- 输出功率达1200W
- 内置风扇
- 8.03"x5.00"x1.59" 尺寸
- 5V 备用电压
- 24/42V/48V 输出
- 可并联使用，有均流功能
- 通信接口
- IEC60601-1
- 2XMOPP
- 智能风扇控制

超小  
尺寸

快速  
送样

超高  
性价比

供货  
快捷



# 封闭式医疗电源

## 1500W

### PFS-1500系列

- 输出功率达1500W
- 内置风扇
- 8.0"x5.0"x1.58" 尺寸
- 5V 备用电压可选
- 12-56V输出
- 可并联使用，有均流功能
- 通信功能可选
- IEC60601-1
- 2XMOPP
- 智能风扇控制

超小  
尺寸

灵活配置  
功能

超高  
性价比

供货  
快捷



# 可配置模块电源

## 3槽电源

### 700W 底座

- 最多3个输出模块
- 3.5"x8.5"x1.63" 功率密度达14.5W/inch<sup>3</sup>
- 效率达93%
- 2.0V-60.0V 输出
- 输出模式 CV
- 均流功能
- 智能风扇控制
- 单路和双路输出模块
- 2xMOPP
- 医疗认证

超小  
尺寸

快速  
送样

超高  
性价比

货期短



# 可配置模块电源

## 4槽/6槽电源

### 1200W 底座 2100W 底座

- 1200W 最多4个输出模块
- 2100W 最多6个输出模块
- 5"x10"x1.59" 2100W
- 功率密度达26.8W/inch<sup>3</sup>
- 效率达92%
- 通信功能
- 2.0V-60.0V 输出
- 输出模式 CC/CV
- 均流功能
- 智能风扇控制
- 单路和双路输出模块

超小  
尺寸

快速  
送样

超高  
性价比

货期短



# 可配置模块电源

## 9槽电源

### 3000W 底座

- 最多3个输出模块
- 10"x7.13"x1.59" 功率密度达27W/inch<sup>3</sup>
- 效率达93%
- 2.0V-60.0V 输出
- 输出模式 CV
- 均流功能
- 通信功能
- 智能风扇控制
- 单路和双路输出模块
- 2xMOPP
- 医疗认证

超小  
尺寸

快速  
送样

超高  
性价比

货期短



Applied Power成立于有中国硅谷之称的张江高科,致力于为客户提供安全,可靠且高效率的电源产品,应用于医疗器械,数据中心,物联网,新能源,以及LED照明等。我们的团队在过去十多年一直为全球领先的科技客户提供电源解决方案,使得我们一直处于电源技术前沿,有能力为我们客户提供最先进的电源产品,来支持他们不断创新。

公司地址:  
上海市浦东新区康桥东路  
518号8幢507



应源电子

<https://appliedpsu.com>

微信公众号



如果您需要了解更多信息,请联系我们:  
[sales@appliedpsu.com](mailto:sales@appliedpsu.com)